

第8回 キャリア支援研究会

就活シーンにおける SNS
～企業や学生で利用が広がる SNS。どうする就職支援～

2012年5月14日(月)
19:00～@法政大学

<本日のスケジュール>

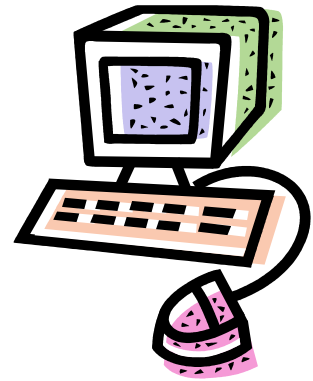
- WEB アンケートの調査結果報告
 - キャリア支援者の SNS 活用実態

- 実践報告
 - キャリア支援者の SNS 活用事例 I (古澤さん)
 - キャリア支援者の SNS 活用 事例 II (米田さん)

- 話題提供
 - 学生と企業における SNS の活用 (平野さん)

- キャリア支援における効果的な SNS 活用とは
 - グループによる対話 I
 - グループによる対話 II

- まとめ
今日の取組の振り返りとまとめ
次回の開催のご案内・アンケート記入



配布資料：学生と企業における SNS の活用

メモ欄

【次回開催日程】

日 時：2012年7月9日(月) 19:00～(予定)

場 所：法政大学

テーマ：キャリアセンターの利用率を上げるために(仮)